

LEGENDA MÍSTNOSTÍ

OZN.	NÁZEV	PODLAHA	STĚNY	STROP	PLOCHA [m²]	S.V. [m]	POZNÁMKA
301	CHODBA	DŘEVĚNÉ PARKETY+STĚRKA	ŠTUKOVÁ OMÍTKA	ŠTUKOVÁ OMÍTKA	5,30	2,950	
302	POKOJ 1	DŘEVĚNÉ PARKETY	ŠTUKOVÁ OMÍTKA	ŠTUKOVÁ OMÍTKA	19,94	2,980	DŘEVĚNÁ LIŠTA
303	POKOJ 2	PRKENNÁ ODLAHA	ŠTUKOVÁ OMÍTKA	ŠTUKOVÁ OMÍTKA	6,27	2,980	DŘEVĚNÁ LIŠTA
304	KOUPELNA	KERAMICKÁ BLAŽBA	ŠTUKOVÁ OMÍTKA	ŠTUKOVÁ OMÍTKA	2,56	2,930	KERAMICKÝ OBKLAD
305	KUCHYŇĚ	TERACO+STĚRKA	ŠTUKOVÁ OMÍTKA	ŠTUKOVÁ OMÍTKA	7,71	2,930	KERAMICKÝ OBKLAD

ODKAZY

- DOMOVNÍ ZVONEK (SE SLUCHÁTKEM)
- BYTOVÝ ROZVADĚČ,
- PŘÍVOD VZDUCHU A ODVOD SPALIN OD LOKÁLNÍHO PLYNOVÉHO TOPIDLA, 2x Ø100, OSY OTVORŮ VE VZDÁLENOSTECH OD PODLAHY 265mm A 445mm
- PŘEDPOKLÁDANÁ POLOHA KOMÍNU
- WC SE ZABUDOVANOU NÁDRŽKOU VE STĚNĚ
- ODPAD OD SPRCHOVÉHO KOUTU
- PŘÍVOD STUDENÉ A TEPLÉ VODY PRO SPRCHOVÝ KOUT
- PROSTOR PRO BOJLER
- PŘÍVOD STUDENÉ A TEPLÉ VODY PRO DŘEZ, ODPAD
- PŘÍVOD PLYNU
- SCHÉMA VEDENÍ PLYNU (V INTERIÉRU PODÉL STĚNY), CELKOVÁ DÉLKA cca 13m

POZNÁMKY

- DVŘE KÓTOVÁNY VE SVĚTLÝCH ROZMĚRECH

HLAVNÍ PROJEKTANT:



Energy Benefit Centre a.s.
Křenova 438/3, 162 00 Praha 6
tel.: +420 270 003 300
e-mail: kontakt@energy-benefit.cz
internet: www.energy-benefit.cz

ZPRACOVATEL ČÁSTI:

Vypracoval:
Jan Váňa
Kontroloval:
Ing. Michal Novák
Zodpovědný projektant:
Ing. Vítězslav Gregar

PROJEKT:

Projektová dokumentace na opravu bytů – etapa 1/2017
PEKAŘSKÁ 54 BYT Č. 10

STAVEBNÍK:

Statutární město Brno, městská část Brno – střed
Dominikánská 2, 601 69 Brno

ČÁST, PROFESE:

ARCHITEKTONICKO – STAVEBNÍ ŘEŠENÍ

VÝKRES:

PŮDORYS BYTU – STÁVAJÍCÍ STAV + BOURACÍ PRÁCE

razítko a podpis

Zakázkové číslo: Paré:

170090

Datum:

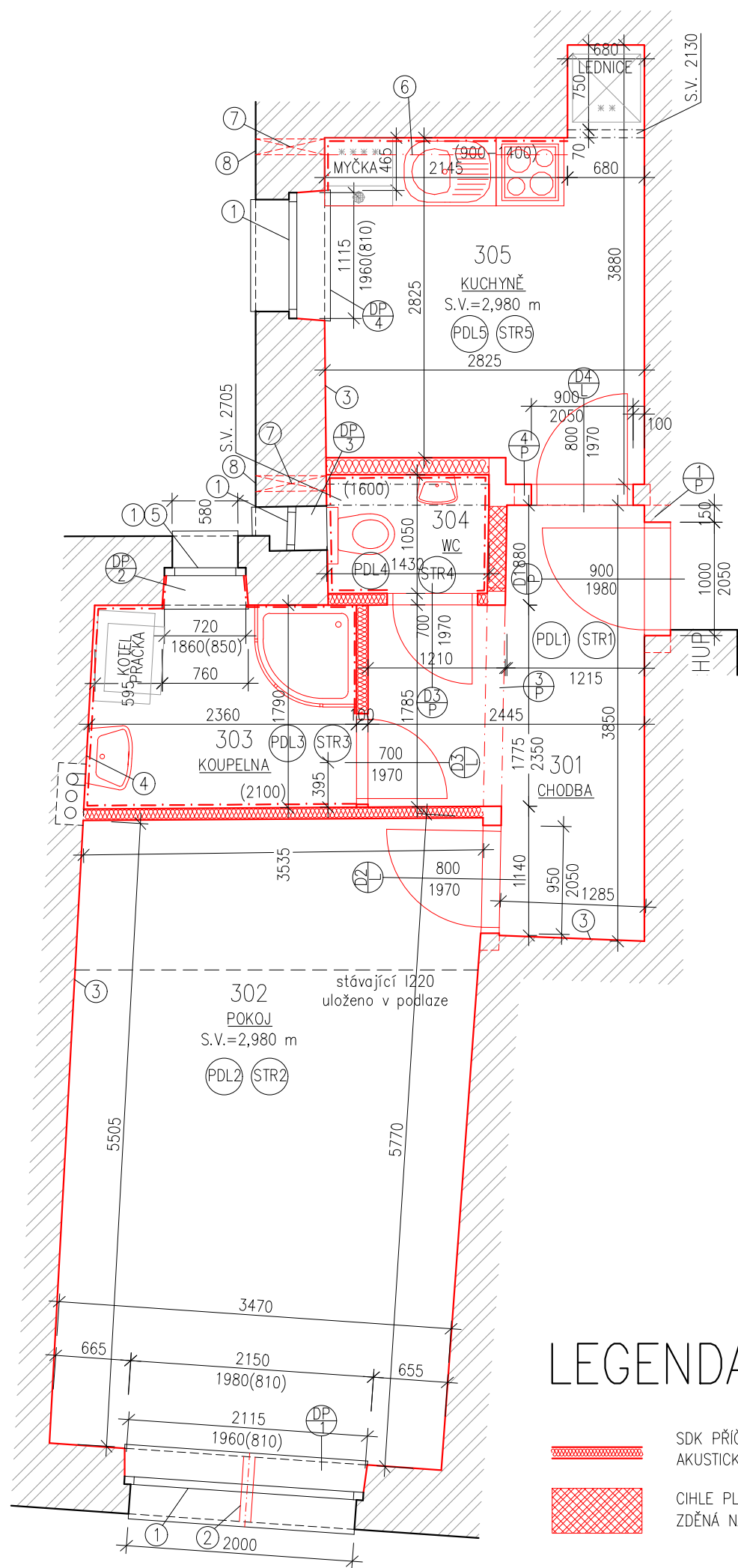
22.06.2017

Část: Stupeň: Změna:



D.1.1 DSP 00

Č.výkr.: Formát: Měřítko:

01 2 x A4 1:50



LEGENDA MATERIÁLŮ

-  SDK PŘÍČKA TL. 100 mm, 1x OPLÁŠTĚNÍ – 1x RB 12,5
AKUSTICKÁ IZOLACE. TL. 60 mm, $R_w=49\text{dB}$
-  CIHLE PLNÁ PÁLENÁ 290x140x65MM
ZDĚNÁ NA OZUB

LEGENDA MÍSTNOSTÍ

OZN.	NÁZEV	PODLAHA	STĚNY	STROP	PLOCHA [m ²]	S.V. [m]	POZNÁMKA
301	CHODBA	PVC	ŠTUKOVÁ OMÍTKA	ŠTUKOVÁ OMÍTKA	6,90	2,950	PVC LIŠTY
302	POKOJ	DŘEVĚNÉ PARKETY	ŠTUKOVÁ OMÍTKA	ŠTUKOVÁ OMÍTKA	19,94	2,980	DŘEVĚNÁ LIŠTA
303	KOUPELNA	KERAMICKÁ BLAŽBA	ŠTUKOVÁ OMÍTKA	ŠTUKOVÁ OMÍTKA	4,23	2,700	KER. OBKLAD V=2100 MM
304	WC	KERAMICKÁ BLAŽBA	ŠTUKOVÁ OMÍTKA	ŠTUKOVÁ OMÍTKA	1,49	2,700	KER. OBKLAD V=1560 MM
305	KUCHYŇ	PVC	ŠTUKOVÁ OMÍTKA	ŠTUKOVÁ OMÍTKA	8,80	2,930	PVC LIŠTY

ODKAZY

- 1 OČIŠTĚNÍ A SEŘÍZENÍ STÁVAJÍCÍCH OKEN
 - 2 VYZDÍVKA KRUHOVÉHO OTVORU + ZAPRAVENÍ
 - 3 LOKÁLNÍ VYSPRÁVENÍ Z 50 % + FLEXIBILNÍ LEPÍCÍ STĚRKA S ARMOVACÍ TKANINOU + ŠTUKOVÁ OMÍTKA + 2xMALBA
 - 4 INSTALACE ZRCADLA NAD UMYVADLO
 - 5 PŘELEPENÍ ZASKLENÍ OKNA JEDNOSTRANĚ NEPRŮHLEDNOU REFLEXNÍ FOLIÍ
 - 6 INSTALAČNÍ ŠACHTA VZT ZAVĚŠENÝ SÁDROKARTONOVÝ PODHLED ČTVERCOVÉHO PRŮŘEZU 200x200 MM NA CD PROFILECH. ŘEŠENO V ČÁSTI VZT
 - 7 PRŮRAZ DO ZDIVA. ŘEŠENO V ČÁSTI VZT
 - 8 MŘÍŽKA NA FASÁDĚ. ŘEŠENO V ČÁSTI VZT
- 1 PŘEKLAD 3 x IPE120, DÉLKY 1300 MM, DO MALTOVÉ LOŽE 150 MM
 - 2 NEOBSAZENO
 - 3 PŘEKLAD 2 x IPE140, DÉLKY 3200 MM, DO MALTOVÉ LOŽE 150 MM
 - 4 PŘEKLAD 2 x IPE120, DÉLKY 1200 MM, DO MALTOVÉ LOŽE 150 MM

POZNÁMKA

- VZHLED K TOMU, ŽE KE STÁVAJÍCÍMU OBJEKTU NEEEXISTUJÍ ŽÁDNÉ RELEVANTNÍ PROJEKČNÍ PODKLADY, VEŠKERÉ UVEDENÉ SKLADBY KONSTRUKCÍ VYCHÁZÍ Z ODBORNÉHO ODHADU PROJEKTANTA A PROVEDENÉHO STAVEBNĚ TECHNICKÉHO PRŮZKUMU
- VEŠKERÉ ZMĚNY, ODCHYLKY OD PROJEKČNÍHO NÁVRHU BUDOU PROJEDNÁNY A ODSOUHLASENY GENERÁLNÍM PROJEKTANTEM STAVBY
- TATO DOKUMENTACE JE ZPRACOVÁNA V ROZSAHU PRO STAVEBNÍ POVOLENÍ
- TATO DOKUMENTACE JE AUTORSKÝM DÍLEM A MŮŽE BÝT UŽITA VÝHRADNĚ K ÚČELU NA NÍ UVEDENÉMU A SMLUVNĚ DOHODNUTÉMU MEZI AUTOREM A OBJEDNATELEM
- ROZMĚRY NUTNO OVĚŘIT NA STAVBĚ, PŘÍPADNÉ ZMĚNY MUSÍ BÝT ODSOUHLASENY PROJEKTANTEM.

HLAVNÍ PROJEKTANT:



Energy Benefit Centre a.s.
Křenova 438/3, 162 00 Praha 6
tel.: +420 270 003 300
e-mail: kontakt@energy-benefit.cz
internet: www.energy-benefit.cz

ZPRACOVATEL ČÁSTI:

Vypracoval:
Ing. Michal Novák
Kontroloval:
Ing. Vítězslav Gregar
Zodpovědný projektant:
Ing. Vítězslav Gregar

PROJEKT:

**Projektová dokumentace na opravu bytů – etapa
1/2017
PEKAŘSKÁ 54 BYT Č. 10**

STAVEBNÍK:

Statutární město Brno, městská část Brno – střed
Dominikánská 2, 601 69 Brno

ČÁST, PROFESE:

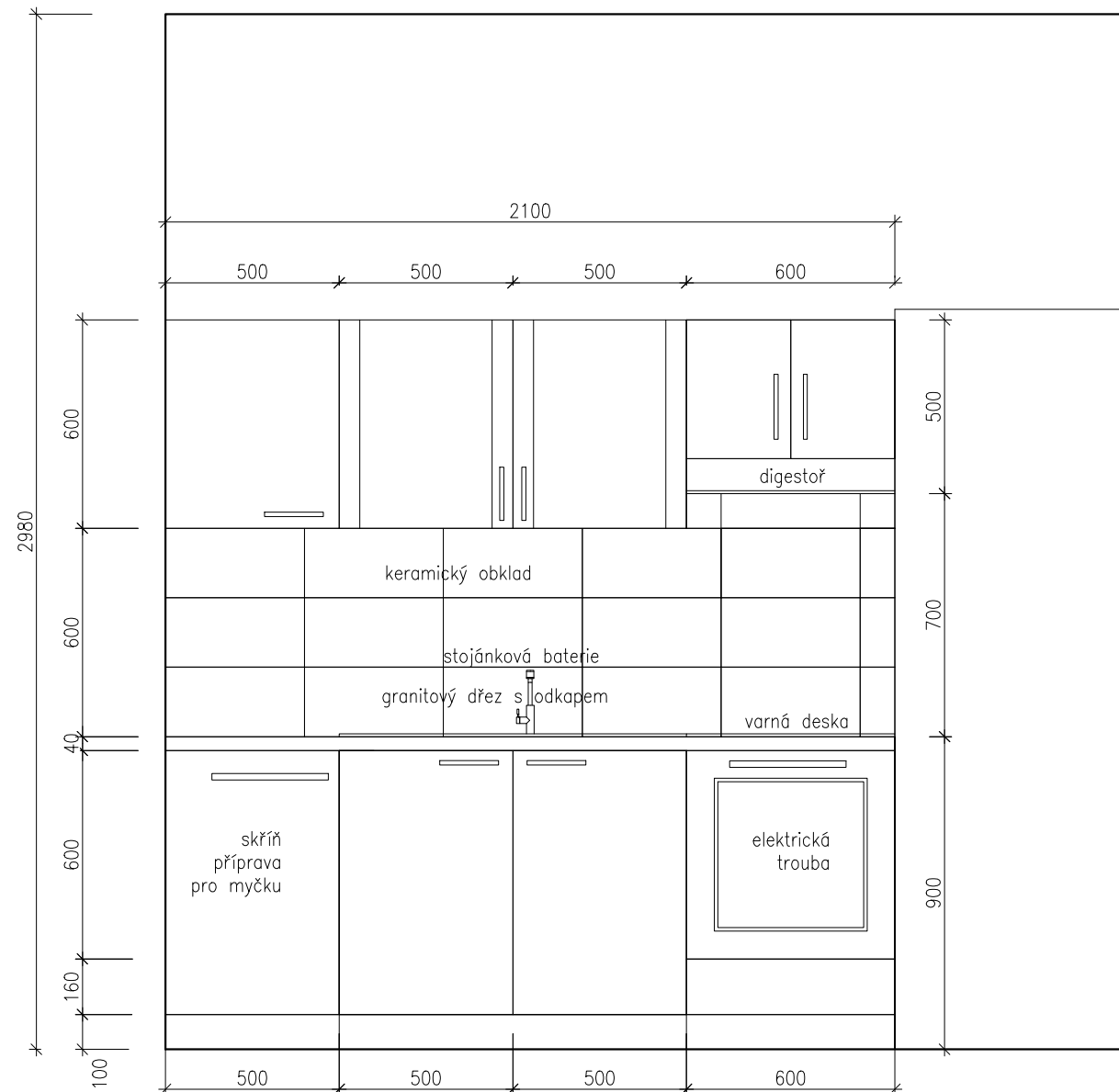
ARCHITEKTONICKO – STAVEBNÍ ŘEŠENÍ

VÝKRES:

PŮDORYS BYTU – NAVRHOVANÝ STAV

razítko a podpis

Zakázkové číslo:		Paré:
170090		
Datum:		
22.06.2017		
Část:	Stupeň:	Změna:
D.1.1	DSP	00
Č.výkr.:	Formát:	Měřítko:
02	2 x A4	1:50



HLAVNÍ PROJEKTANT:



Energy Benefit Centre a.s.
Křenova 438/3, 162 00 Praha 6
tel.: +420 270 003 300
e-mail: kontakt@energy-benefit.cz
internet: www.energy-benefit.cz

ZPRACOVATEL ČASTI:

Vypracoval:
Ing. Michal Novák
Kontroloval:
Ing. Vítězslav Gregar
Zodpovědný projektant:
Ing. Vítězslav Gregar

PROJEKT:

**Projektová dokumentace na opravu bytů – etapa
1/2017
PEKAŘSKÁ 54 BYT Č. 10**

STAVEBNÍK:

Statutární město Brno, městská část Brno – střed
Dominikánská 2, 601 69 Brno

ČÁST, PROFESE:

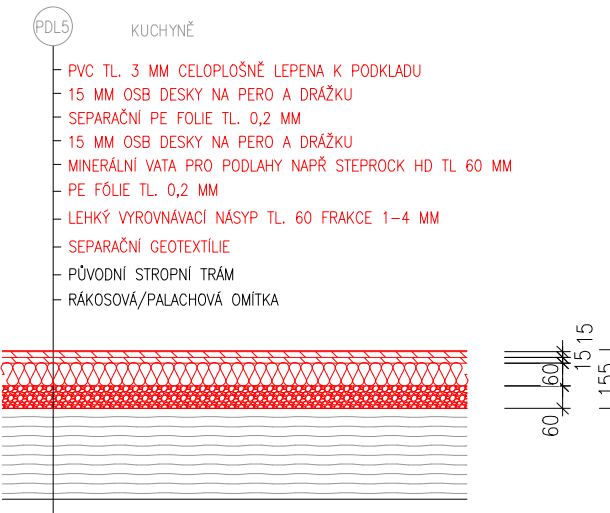
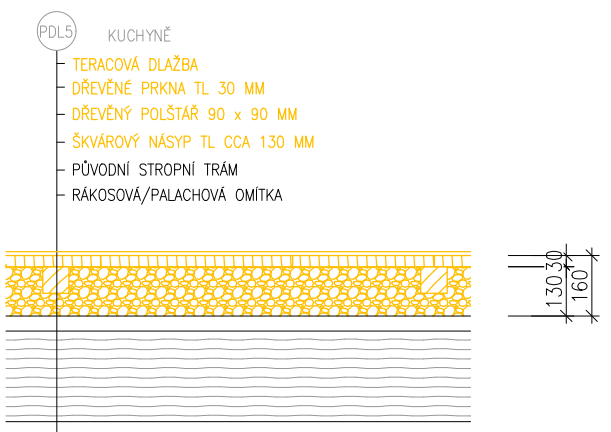
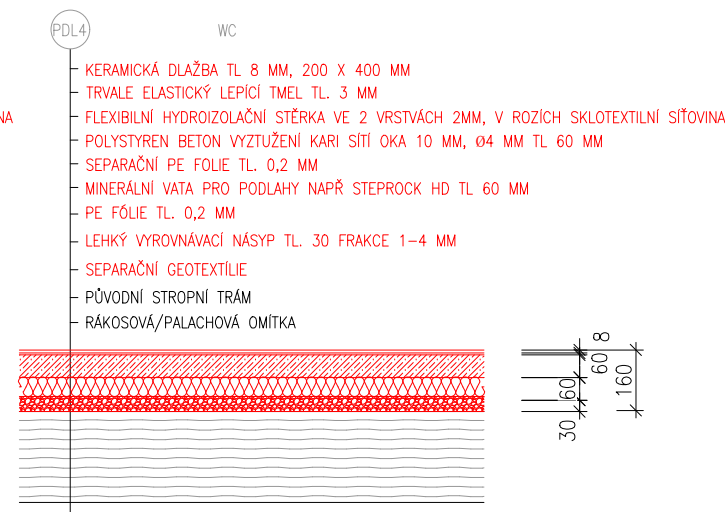
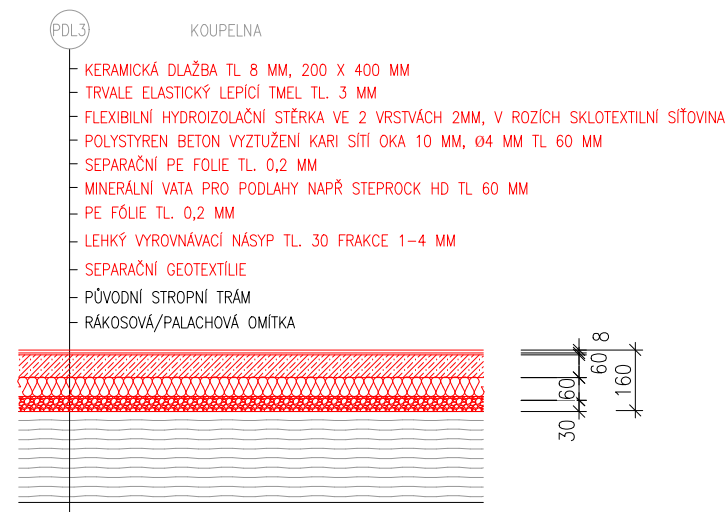
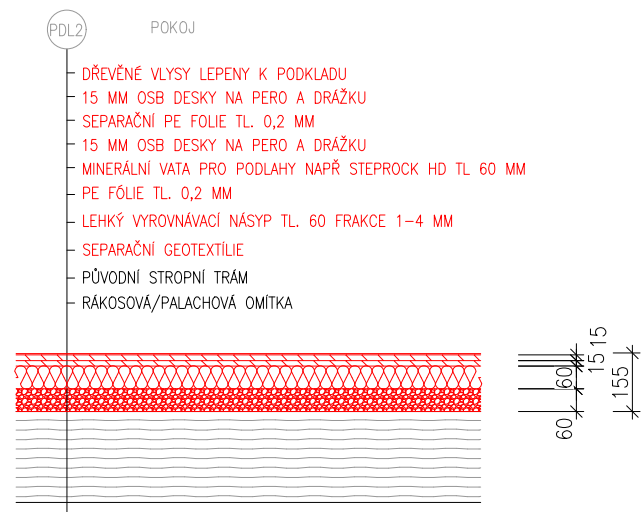
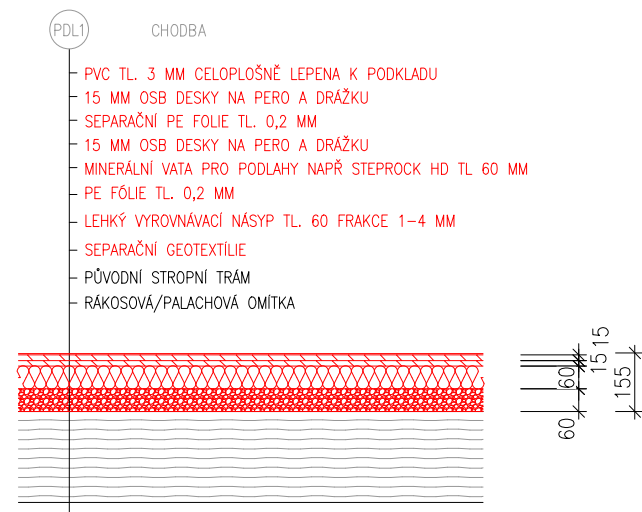
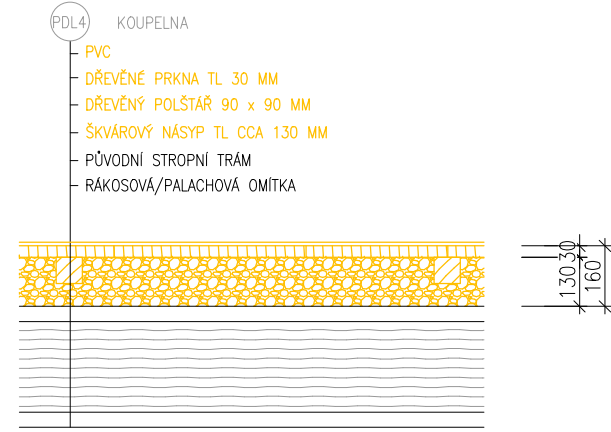
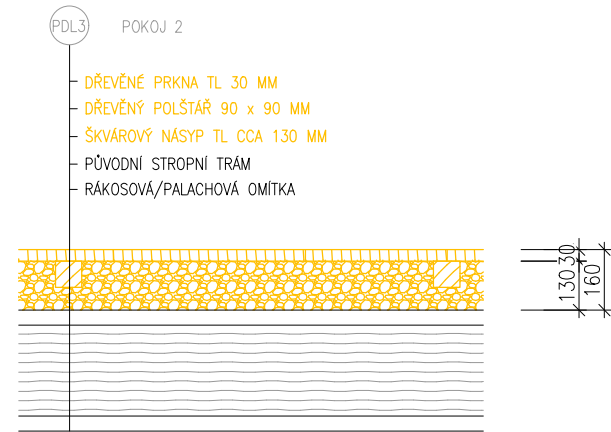
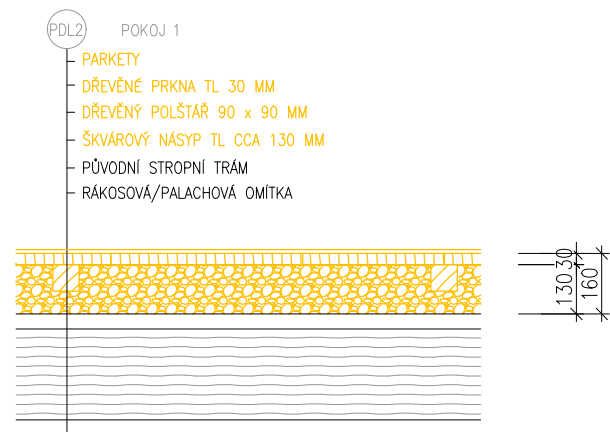
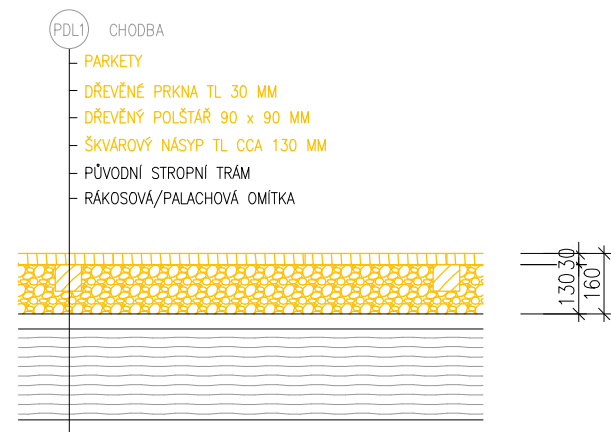
ARCHITEKTONICKO – STAVEBNÍ ŘEŠENÍ

VÝKRES:

SCHÉMA KUCHYŇSKÉ LINKY

razítko a podpis

Zakázkové číslo:		Paré:
170090		
Datum:		
22.06.2017		
Část:	Stupeň:	Změna:
D.1.1	DSP	00
Č.výkr.:	Formát:	Měřítko:
03	2 x A4	1:20



HLAVNÍ PROJEKTANT:



Energy Benefit Centre a.s.
Křenova 438/3, 162 00 Praha 6
tel.: +420 270 003 300
e-mail: kontakt@energy-benefit.cz
internet: www.energy-benefit.cz

ZPRACOVATEL ČÁSTI:

Vypracoval:
Ing. Michal Novák
Kontroloval:
Ing. Vítězslav Gregar
Zodpovědný projektant:
Ing. Vítězslav Gregar

PROJEKT:

Projektová dokumentace na opravu bytů – etapa 1/2017
PEKAŘSKÁ 54 BYT Č. 10

STAVEBNÍK:

Statutární město Brno, městská část Brno – střed
Dominikánská 2, 601 69 Brno

ČÁST, PROFESE:

ARCHITEKTONICKO – STAVEBNÍ ŘEŠENÍ

VÝKRES:

SKLADBY PODLAH

razítko a podpis

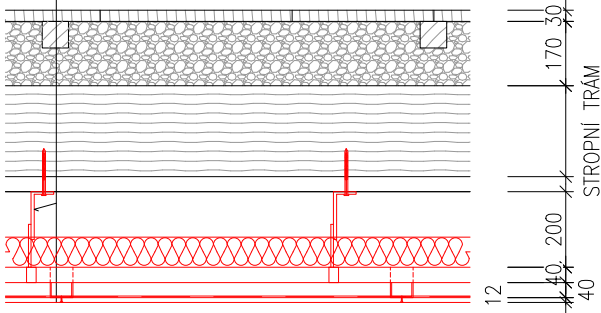
Zakázkové číslo:		Paré:
170090		
Datum:		
22.06.2017		
Část:	Stupeň:	Změna:
D.1.1	DSP	00
Č.výkr.:	Formát:	Měřítko:
04	2 x A4	1:20

STR1 STR2 STR5

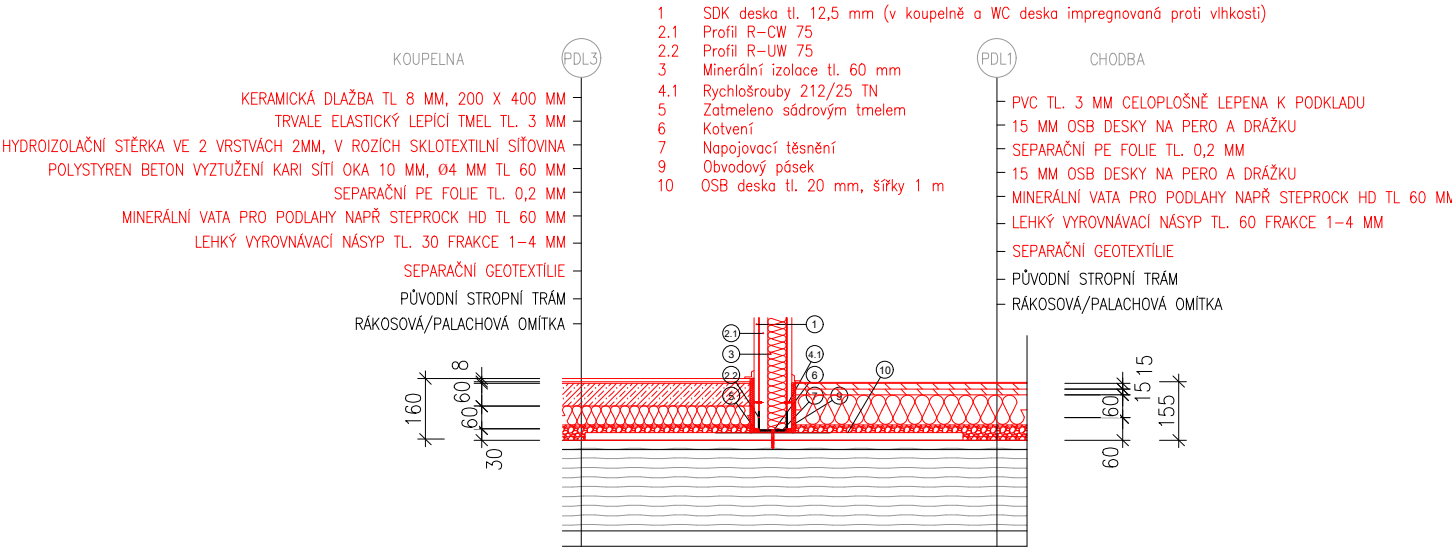
- PRKENNÁ PODLAHA
- DŘEVĚNÝ POLŠTÁŘ 70 x 70 MM
- ŠKVÁROVÝ NÁSYT TL CCA 170 MM
- PŮVODNÍ STROPNÍ TRÁM
- RÁKOSOVÁ/PALACHOVÁ OMÍTKA NA PODBITÍ
- ODSTRANIT MALBU
- KONTROLNÍ SONDY 150 x 150 V KAŽDÉM POLI U ZHLAVÍ TRÁMU VČETNĚ ZAPRAVENÍ
- LOKÁLNÍ VYSRAVENÍ LEPÍČÍ STĚRKOU CCA 50%
- HLOUBKOVÁ PENETRACE
- FLEXIBILNÍ LEPÍČÍ STĚRKA 2MM
- ARMOVACÍ TKANINA
- FLEXIBILNÍ LEPÍČÍ STĚRKA 2MM
- ZATÍRÁNÍ OMÍTKA TENKOVRSŤVÁ JEMNÁ
- 2 x MALBA

STR3 STR4 KOUPELNA A WC

- PRKENNÁ PODLAHA
- DŘEVĚNÝ POLŠTÁŘ 70 x 70 MM
- ŠKVÁROVÝ NÁSYT TL CCA 170 MM
- PŮVODNÍ STROPNÍ TRÁM
- RÁKOSOVÁ/PALACHOVÁ OMÍTKA NA PODBITÍ
- KONTROLNÍ SONDY 150 x 150 V KAŽDÉM POLI U ZHLAVÍ TRÁMU VČETNĚ ZAPRAVENÍ
- ZÁVĚSY KOTVENY DO STROPNÍCH TRÁMŮ (DLE VÝROBCE)
- PROTIHLUKOVÁ IZOLACE Z MINERÁLNÍ VLNY TL. 80 MM
- R-CD NOSNÝ PROFIL
- R-CD MONTÁŽNÍ PROFIL
- OBOUSTRANNĚ LEPÍČÍ BUTYLKAUČUKOVÁ PÁSKA
- FOLIOVÁ PAROTĚSNÁ ZÁBRANA
- OBOUSTRANNĚ LEPÍČÍ BUTYLKAUČUKOVÁ PÁSKA
- SÁDROKARTONOVÁ DESKA DO VLHKÝCH PROSTOR TL. 12,5 MM
- ZATÍRÁNÍ OMÍTKA TENKOVRSŤVÁ JEMNÁ
- 2 x MALBA



LEGENDA PRVKŮ



STR1

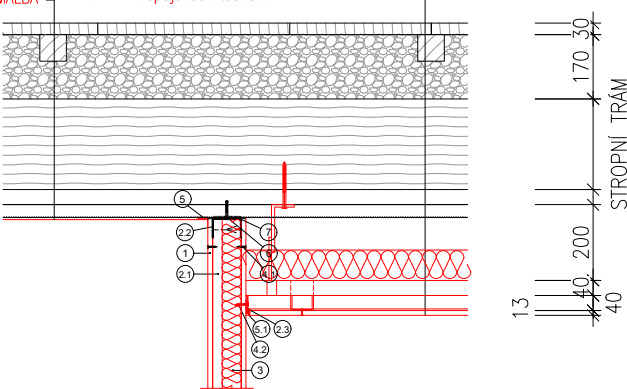
- PRKENNÁ PODLAHA
- DŘEVĚNÝ POLŠTÁŘ 70 x 70 MM
- ŠKVÁROVÝ NÁSYT TL CCA 170 MM
- PŮVODNÍ STROPNÍ TRÁM
- RÁKOSOVÁ/PALACHOVÁ OMÍTKA NA PODBITÍ
- ODSTRANIT MALBU
- KONTROLNÍ SONDY 150 x 150 V KAŽDÉM POLI U ZHLAVÍ TRÁMU VČETNĚ ZAPRAVENÍ
- LOKÁLNÍ VYSRAVENÍ LEPÍČÍ STĚRKOU CCA 50%
- HLOUBKOVÁ PENETRACE
- FLEXIBILNÍ LEPÍČÍ STĚRKA 2MM
- ARMOVACÍ TKANINA
- FLEXIBILNÍ LEPÍČÍ STĚRKA 2MM
- ZATÍRÁNÍ OMÍTKA TENKOVRSŤVÁ JEMNÁ
- 2 x MALBA

LEGENDA PRVKŮ

- 1 SDK deska tl. 12,5 mm (v koupelně a WC deska impregnovaná proti vlhkosti)
- 2.1 Profil R-CW 75
- 2.2 Profil R-UW 75
- 2.3 Profil UD
- 2.4 Profil R-CD
- 3 Minerální izolace tl. 60 mm
- 4.1 Rychlošrouby 212/25 TN
- 4.2 Rychlošrouby 212/35 TN
- 5 Zatmeleno sádrovým tmelem
- 5.1 Natmelená výztužná páska
- 6 Kotvení do nosné konstrukce
- 7 Napojovací těsnění

STR3 KOUPELNA

- PRKENNÁ PODLAHA
- DŘEVĚNÝ POLŠTÁŘ 70 x 70 MM
- ŠKVÁROVÝ NÁSYT TL CCA 170 MM
- PŮVODNÍ STROPNÍ TRÁM
- RÁKOSOVÁ/PALACHOVÁ OMÍTKA NA PODBITÍ
- KONTROLNÍ SONDY 150 x 150 V KAŽDÉM POLI U ZHLAVÍ TRÁMU VČETNĚ ZAPRAVENÍ
- ZÁVĚSY KOTVENY DO STROPNÍCH TRÁMŮ (DLE VÝROBCE)
- PROTIHLUKOVÁ IZOLACE Z MINERÁLNÍ VLNY TL. 80 MM
- R-CD NOSNÝ PROFIL
- R-CD MONTÁŽNÍ PROFIL
- OBOUSTRANNĚ LEPÍČÍ BUTYLKAUČUKOVÁ PÁSKA
- FOLIOVÁ PAROTĚSNÁ ZÁBRANA
- OBOUSTRANNĚ LEPÍČÍ BUTYLKAUČUKOVÁ PÁSKA
- SÁDROKARTONOVÁ DESKA DO VLHKÝCH PROSTOR TL. 12,5 MM
- ZATÍRÁNÍ OMÍTKA TENKOVRSŤVÁ JEMNÁ
- 2 x MALBA



HLAVNÍ PROJEKTANT:



Energy Benefit Centre a.s.
Křenova 438/3, 162 00 Praha 6
tel.: +420 270 003 300
e-mail: kontakt@energy-benefit.cz
internet: www.energy-benefit.cz

ZPRACOVATEL ČÁSTI:

Vypracoval:
Ing. Michal Novák
Kontroloval:
Ing. Vítězslav Gregar
Zodpovědný projektant:
Ing. Vítězslav Gregar

PROJEKT:

Projektová dokumentace na opravu bytů – etapa
1/2017
PEKAŘSKÁ 54 BYT Č. 10

STAVEBNÍK:

Statutární město Brno, městská část Brno – střed
Dominikánská 2, 601 69 Brno

ČÁST, PROFESE:

ARCHITEKTONICKO – STAVEBNÍ ŘEŠENÍ

VÝKRES:

SKLADBY STROPŮ

razítko a podpis

Zakázkové číslo:		Paré:
170090		
Datum:		
22.06.2017		
Část:	Stupeň:	Změna:
D.1.1	DSP	00
Č.výkr.:	Formát:	Měřítko:
05	2 x A4	1:20

HLAVNÍ PROJEKTANT:



Energy Benefit Centre a.s.
Křenova 438/3, 162 00 Praha 6
tel.: +420 270 003 300
e-mail: kontakt@energy-benefit.cz
internet: www.energy-benefit.cz

ZPRACOVATEL ČÁSTI:

Vypracoval:
Ing. Michal Novák
Kontroloval:
Ing. Vítězslav Gregar
Zodpovědný projektant:
Ing. Vítězslav Gregar

PROJEKT:

**Projektová dokumentace na opravu bytů – etapa
1/2017
PEKAŘSKÁ 54 BYT Č. 10**

STAVEBNÍK:

Statutární město Brno, městská část Brno – střed
Dominikánská 2, 601 69 Brno

ČÁST, PROFESE:

ARCHITEKTONICKO – STAVEBNÍ ŘEŠENÍ

VÝKRES:

VÝPIS TRUHLÁŘSKÝCH PRVKŮ

razítko a podpis

Zakázkové číslo:

170090

Paré:

Datum:

22.06.2017

Část:

D.1.1

Stupeň:

DSP

Změna:

00

Č.výkr.:

06

Formát:

2 x A4

Měřítko:

–

VÝPIS VÝPLNÍ OTVORŮ – DŘEVĚNÉ VÝROBKY

POL	SCHÉMA – ROZMĚR – POPIS	KS
<div data-bbox="49 573 111 636" data-label="Text">D1 P</div>	<div data-bbox="145 353 379 734" data-label="Image"> </div> <div data-bbox="459 315 1129 667" data-label="Text"> <p>ROZMĚR OTVORU: 1000 x 2050 mm OTOČNĚ, PRAVĚ, VSTUPNÍ DO BYTU ZÁRUBEŇ: OCELOVÁ ZÁRUBEŇ S TĚSNĚNÍM PRO ZDIVO 250 mm A DVEŘE S POLODRÁŽKOU, 3x ZÁVĚS, PVC TĚSNĚNÍ KŘÍDLO: POLODRÁŽKA OSTRÁ HRANA, ČLENITÉ, POVRCHOVÁ ÚPRAVA Z CPL LAMINÁTU, KOULE/KLIKA PŘÍSLUŠENSTVÍ: DVEŘNÍ HLEDÁČEK, VLOŽKOVÝ ZÁMEK FAB, POŽADAVKY: POŽÁRNÍ ODOLNOST MIN. EI 30/DP3, BEZPEČNOSTNÍ TŘÍDA RC3, NEPRŮZVUČNOST 37 dB</p> </div> <div data-bbox="121 869 1034 929" data-label="Text"> <p>DVEŘNÍ KŘÍDLO BUDE PŘED ZADÁNÍM DO VÝROBY PROJEDNÁNO A SCHVÁLENO NA NPÚ ROZMĚROVÉ PROVEDENÍ NUTNO UPŘESNIT ZAMĚŘENÍM!!!</p> </div>	1
<div data-bbox="49 1200 111 1263" data-label="Text">D2 L</div>	<div data-bbox="158 981 375 1361" data-label="Image"> </div> <div data-bbox="459 943 1161 1167" data-label="Text"> <p>ROZMĚR OTVORU: 950 x 2050 mm OTOČNĚ, LEVĚ, VNITŘNÍ ZÁRUBEŇ: DŘEVĚNÁ OBLOŽKOVÁ ZÁRUBEŇ NA TL. 150 MM KŘÍDLO: RÁM DVEŘÍ Z MDF POKRYTÝ DVĚMA HDF DESKAMI, VÝPLŇ VOŠTINOVÁ PŘÍSLUŠENSTVÍ: 3 KS DVOUČEPOVÝCH ZÁVĚSŮ, ZÁMEK NA KLÍČ, PATENTNÍ VLOŽKA, DUBOVÝ PRÁH, KOVÁNÍ KLIKA/KLIKA</p> </div> <div data-bbox="121 1485 1034 1552" data-label="Text"> <p>DVEŘNÍ KŘÍDLO BUDE PŘED ZADÁNÍM DO VÝROBY PROJEDNÁNO A SCHVÁLENO NA NPÚ ROZMĚROVÉ PROVEDENÍ NUTNO UPŘESNIT ZAMĚŘENÍM!!!</p> </div>	1
<div data-bbox="49 1827 111 1890" data-label="Text">D3 L</div>	<div data-bbox="135 1630 336 2011" data-label="Image"> </div> <div data-bbox="459 1563 1161 1816" data-label="Text"> <p>ROZMĚR OTVORU: 800 x 2050 mm TYP: OTOČNĚ, LEVĚ, VNITŘNÍ, ZÁRUBEŇ: DŘEVĚNÁ OBLOŽKOVÁ ZÁRUBEŇ NA TL. 100 MM KŘÍDLO: RÁM DVEŘÍ Z MDF POKRYTÝ DVĚMA HDF DESKAMI, VÝPLŇ VOŠTINOVÁ PŘÍSLUŠENSTVÍ: 3 KS DVOUČEPOVÝCH ZÁVĚSŮ, ZÁMEK NA KLÍČ, PATENTNÍ VLOŽKA, DUBOVÝ PRÁH, KOVÁNÍ KLIKA/KLIKA</p> </div> <div data-bbox="121 2112 1034 2175" data-label="Text"> <p>DVEŘNÍ KŘÍDLO BUDE PŘED ZADÁNÍM DO VÝROBY PROJEDNÁNO A SCHVÁLENO NA NPÚ ROZMĚROVÉ PROVEDENÍ NUTNO UPŘESNIT ZAMĚŘENÍM!!!</p> </div>	1

VÝPIS VÝPLNÍ OTVORŮ – DŘEVĚNÉ VÝROBKY

POL	SCHÉMA – ROZMĚR – POPIS	KS
<div data-bbox="44 577 108 645" data-label="Text">D3 P</div>	<div data-bbox="204 387 399 768" data-label="Image"> </div> <div data-bbox="451 320 1153 577" data-label="Text"> <p>ROZMĚR OTVORU: 800 x 2050 mm TYP: OTOČNĚ, PRAVĚ, VNITŘNÍ, ZÁRUBEŇ: DŘEVĚNÁ OBLOŽKOVÁ ZÁRUBEŇ NA TL. 100 MM KŘÍDLO: RÁM DVEŘÍ Z MDF POKRYTÝ DVĚMA HDF DESKAMI, VÝPLŇ VOŠTINOVÁ PŘÍSLUŠENSTVÍ: 3 KS DVOUČEPOVÝCH ZÁVĚSU, ZÁMEK NA KLÍČ, PATENTNÍ VLOŽKA, DUBOVÝ PRÁH, KOVÁNÍ KLIKA/KLIKA</p> </div> <div data-bbox="113 869 1029 936" data-label="Text"> <p>DVEŘNÍ KŘÍDLO BUDE PŘED ZADÁNÍM DO VÝROBY PROJEDNÁNO A SCHVÁLENO NA NPŮ ROZMĚROVÉ PROVEDENÍ NUTNO UPŘESNIT ZAMĚŘENÍM!!!</p> </div>	1
<div data-bbox="44 1205 108 1272" data-label="Text">D4 L</div>	<div data-bbox="156 985 375 1361" data-label="Image"> </div> <div data-bbox="451 943 1153 1171" data-label="Text"> <p>ROZMĚR OTVORU: 900 x 2050 mm OTOČNĚ, LEVĚ, VNITŘNÍ ZÁRUBEŇ: DŘEVĚNÁ OBLOŽKOVÁ ZÁRUBEŇ NA TL. 150 MM KŘÍDLO: RÁM DVEŘÍ Z MDF POKRYTÝ DVĚMA HDF DESKAMI, VÝPLŇ VOŠTINOVÁ PŘÍSLUŠENSTVÍ: 3 KS DVOUČEPOVÝCH ZÁVĚSU, ZÁMEK NA KLÍČ, PATENTNÍ VLOŽKA, DUBOVÝ PRÁH, KOVÁNÍ KLIKA/KLIKA</p> </div> <div data-bbox="113 1485 1029 1563" data-label="Text"> <p>DVEŘNÍ KŘÍDLO BUDE PŘED ZADÁNÍM DO VÝROBY PROJEDNÁNO A SCHVÁLENO NA NPŮ ROZMĚROVÉ PROVEDENÍ NUTNO UPŘESNIT ZAMĚŘENÍM!!!</p> </div>	1
<div data-bbox="44 1585 108 1653" data-label="Text">DP 1</div> <div data-bbox="44 1664 108 1731" data-label="Text">DP 2</div> <div data-bbox="44 1742 108 1809" data-label="Text">DP 3</div> <div data-bbox="44 1821 108 1888" data-label="Text">DP 4</div>	<div data-bbox="135 1597 566 1843" data-label="Text"> <p>ROZMĚR: 2300 x 300 mm ROZMĚR: 750 x 300 mm ROZMĚR: 400 x 300 mm ROZMĚR: 1250 x 300 mm</p> </div> <div data-bbox="220 1832 478 2145" data-label="Image"> </div> <div data-bbox="710 1933 1468 2089" data-label="Text"> <p>MATERIÁL: DŘEVOTŘÍSKA POVRCHOVÁ ÚPRAVA: CPL LAMINÁT S VYSOKOU ODOLNOSTÍ (DEKOR VYBERE INVESTOR Z MIN 13 PŘEDLOŽENÝCH VZORKŮ) TLOUŠŤKA: 19 mm POHLEDOVÁ VÝŠKA NOSU: 40 mm</p> </div> <div data-bbox="113 2145 699 2179" data-label="Text"> <p>ROZMĚROVÉ PROVEDENÍ NUTNO UPŘESNIT ZAMĚŘENÍM!!!</p> </div>	1 1 1 1